



Comité d'Information et d'Echange Triage Drancy/Le Bourget

27 Janvier 2017



Evolution de la production du triage

Volume de Wagens	Débranchés
2014	150 024
2015	137 393
2016	110 524



CIE du 27/01/2017

Concertation continue

- **Novembre 2015** : CIE sur site avec visite du triage en présence du préfet, du sous-préfet, du sénateur-maire du Bourget, ville de Drancy, ville du Blanc Mesnil, de l'association de riverains Corigat.
- **9 avril 2016** : Assemblée générale Corigat, en présence du sous-préfet d'arrondissement, du directeur du développement durable et des collectivités locales (DDDCL) et des gestionnaires de site du triage (SNCF Réseau).
- **1er juin 2016**: visite du site par M. le sous-préfet, DDDCL, ville de Drancy, DRIEE, association CORIGAT.
- **3 visites** avec des institutionnels, parlementaires : 5 mars 2015, 4 novembre 2015 et 6 avril 2016.
- **Groupes de travail PPI** : travail en continu avec les services de l'Etat sur le sujet PPI (27/07, 08/09, 06/10, 18/11).

CIE du 27/01/2017

Inspections Sécurité depuis le dernier CIE

- **14 décembre 2016**: inspection sur site de l'ASN (Autorité de Sûreté Nucléaire) et de l'EPSF (Etablissement Public de Sécurité Ferroviaire):

=> aucune anomalie détectée.

- **20 décembre 2016**: Inspection sur site des wagons marchandises dangereuses par la Mission Transports Matières Dangereuse (TMD) du ministère des transports (DPGR), associant la DRIEE et la DRIEA.

=> 3 trains contrôlés à l'arrivée: conforme, sauf 3 écarts mineurs (pancarte orange abîmée, maintien du placardage sur wagon non MD, levier de verrouillage d'un clapet de fond sur position ouvert sur wagon vide). Ces écarts donneront lieu à une action du ministère auprès des chargeurs.

=> Fret SNCF mène régulièrement des campagnes de sensibilisation auprès des chargeurs en rappelant les procédures et les obligations d'un chargeur.

- **13 septembre 2016**: Exercice PUI, en collaboration avec les services de l'Etat.

CIE du 27/01/2017



Événements sur le triage depuis le dernier CIE

□ 2nd semestre 2016:

- ✓ **15/12/2016:** 1 événement Type 2 (odeur sans fuite sur un wagon de Mercaptan).
- ✓ Intervention des sapeurs-pompiers pour identifier avec certitude l'origine de l'odeur puis intervention du chargeur.

□ En 2017:

- ✓ **08/01/2017:** 1 événement Type 2 (choc d'une citerne au cours du débranchement suite wagon mauvais rouleur). Les dispositifs d'absorption de choc ont rempli leur fonction.
- ✓ Intervention des sapeurs-pompiers pour confirmer l'absence de perte de confinement.

CIE du 27/01/2017

Sécurité de l'exploitation sur le triage

Actions mises en place:

- **Interdiction des manœuvres concomitantes** en tête de faisceau pendant les opérations de compactage de rame
- **Expérimentation par Fret SNCF de la double cale de Bettembourg**. Résultats concluants de la phase test => Fret SNCF engage le déploiement global des double cales sur le site du Bourget. Cette opération doit permettre d'équiper, la totalité des voies concernées. Projection: fin du premier semestre 2017.



Investissements Sûreté (1/3)

- ❑ **Gardiennage du site: (depuis Novembre 2015) 191 K€/an**
 - ✓ Pc Sûreté provisoire au 105 Rue Gateau Lamblin Drancy
 - ✓ 7h-19h semaine: Mission de filtrage, visualisation vidéosurveillance.
 - ✓ 19h-7h et 24h/24 WE et Jours fériés: Rondes Agent Cynophile sur tout le site
 - ✓ Renforts en cas d'événements particuliers (COP21, Euro 2016,...)



CIE du 27/01/2017

Investissements Sûreté (2/3)

Travaux de clôture du site (Fin 2015): 600 K€

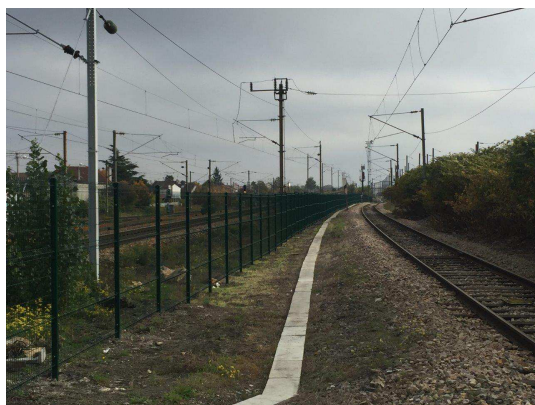
Pose de clôture entre les voies du triage et les voies principales (RER B et Voies Directes) et Renforcement d'éléments de clôtures sur le site.

Investissements en cours (2016/2017): 500 K€

implantation de barrières automatiques supplémentaires au 104 avenue Marceau, Installation d'un portillon dans passage souterrain dépôt, Installation d'une barrière infrarouge sur brèche ferroviaire en bout de quai de Drancy.

Vidéosurveillance intégrée dans ces investissements.

Investissements programmés (2018/2019): 500K€ compléments clôtures
700K€ Vidéosurveillance



CIE du 27/01/2017



Investissements Sûreté (3/3)

- ❑ **Construction d'un PC Sûreté : 538 K€**
 - ✓ Localisé à l'entrée du 105 rue Gateau Lamblin, Drancy
 - ✓ Bâtiment de 60 m² avec accueil, salle de contrôle vidéosurveillance et Chenil.
 - ✓ Permis de construire accepté. Début des travaux prévus le 30/01/2017.
 - ✓ Mise en service prévue octobre 2017.

Investissement Bâtiment= **300 000 Euros**

Investissement Télécoms/Energie= **238 000 Euros**



CIE du 27/01/2017



Autres investissements

- Investissements de **maintenance des installations**, réalisé ou en cours 2016 (salle de compression, câbles, détecteurs inductifs, etc.) : 552 k€
- Moyens de **défense incendie** : étude en cours, phase diagnostic.
- Projet d'atelier **maintenance engins moteur Fret SNCF**: le triage du Bourget est un site stratégique national d'entrées et de stationnements des engins pour FRET SNCF. Ce projet consiste à proposer une installation de maintenance préventive et corrective pour les engins moteur électriques et thermiques.



CIE du 27/01/2017

Réduction du niveau sonore lié à l'activité de débranchement (freins de voie)

- Visite à Nuremberg le 18 novembre 2015 par Ingénierie SNCF et CHSCT Fret SNCF
- Vérifications de sécurité et analyse toxicologique: déc. 2015 / déc. 2016
- Relevé topologique et travaux préparatoires à partir de mars 2016
- Commande de 2 dispositifs le 12 décembre 2016.
- Autorisation technique interne de l'expérimentation le 6 Janvier 2017.
- Raccourcissement des délais de livraison lors de la tournée sur site avec le fournisseur Elpa le 23 janvier
- En cours : organisation de l'accompagnement sécurité en vue de la livraison des **premiers dispositifs en mars 2017**
- sous condition des essais in situ favorable (capacité de freinage non-altérée) déploiement complet à partir de mi-2017.

CIE du 27/01/2017





Merci de votre attention

